

## 現地ご案内図

●交通案内: 東武越生線西大家駅より徒歩20分、東武東上線坂戸駅南口車で12分  
 圏央鶴ヶ島ICから「圏央鶴ヶ島入口」を直進しサックス交差点を左折し右手



## 関連施設

### ● 介護老人保健施設 鶴ヶ島ケアホーム

〒350-2213 埼玉県鶴ヶ島市脚折1877  
 TEL: 049-271-5121 FAX: 049-271-5124  
 E-mail: info@manjyukai.or.jp

- 通所リハビリテーション TEL: 049-271-5121
- 居宅介護支援事業所 TEL: 049-271-6179
- 鶴ヶ島訪問看護ステーション TEL: 049-271-5122
- ヘルパーステーションペンぎん TEL: 049-271-6178

### ● 鶴ヶ島耳鼻咽喉科診療所

〒350-2203 埼玉県鶴ヶ島市上広谷8-15  
 TEL: 049-286-3387 FAX: 049-286-3388  
 E-mail: mimihana@manjyukai.or.jp

- デイケアルーム TEL: 049-286-1212
- 居宅介護支援事業所 TEL: 049-286-1212

### ● 鶴ヶ島市地域包括支援センター ペんぎん

〒350-2203 埼玉県鶴ヶ島市上広谷5-1 大畑マンション1階  
 TEL: 049-271-5123

### ● 鶴ヶ島在宅医療診療所

〒350-2223 埼玉県鶴ヶ島市高倉772-1  
 TEL: 049-287-6519 FAX: 049-287-8471  
 E-mail: zaishin@manjyukai.or.jp

- 診療科目 内科/外科、耳鼻いんこう科  
 リハビリテーション科、往診  
 入院 19床



お申し込み・お問い合わせ

社会福祉法人 忠黎会

お問合せ 受付時間 9:00~17:00(平日)

特別養護老人ホーム

鶴ヶ島ほほえみの郷

☎ 049-279-2001

〒350-2223 埼玉県鶴ヶ島市高倉 1059 番地 1

FAX 049-279-2002



社会福祉法人 忠黎会

特別養護老人ホーム

鶴ヶ島ほほえみの郷





# あなたらしい生活をサポートします



## 理念

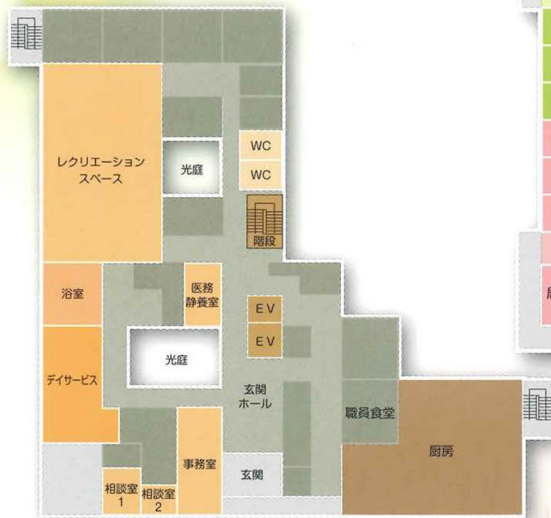
鶴ヶ島ほほえみの郷は、地域に根ざした施設としてあり続けるとともに、真にご利用者・ご家族の心に寄り添う支援に努めてまいります。

## 基本方針

今まで過ごされた生活を大切に、一人ひとりの思いに添った暮らしを支援いたします。  
明るく家庭的な雰囲気のひらかれた施設として、地域との結びつきを大切にいたします。



## 1階



レクリエーションスペース



デイサービス

## 2階



## 3階



居室



共同生活室



機械浴室

車イスで入浴できる  
チェアインバス  
浴室床暖房完備



## 施設案内

鶴ヶ島ほほえみの郷は、定員80名のユニット型の特別養護老人ホームです。  
介護保険制度における要介護3から要介護5の方が原則としてご利用できる施設です。  
入居のご相談やご見学は随時受け付けております。  
お気軽にお問い合わせください。  
他、ショートステイ(空床利用)、デイサービス(12名)あり。

## お待ちしております

